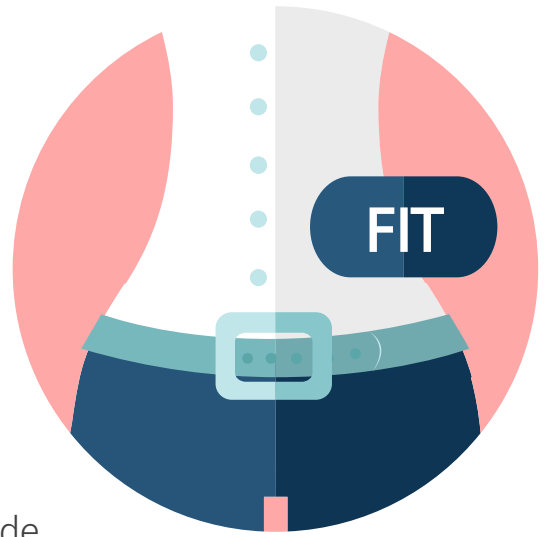


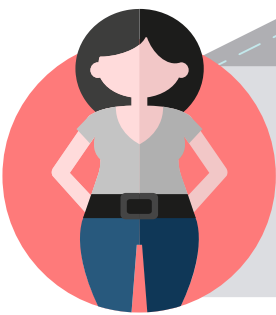
ESTILO IDEAL DE CINTURONES



► **Sabes que cinturón**
es ideal para ti

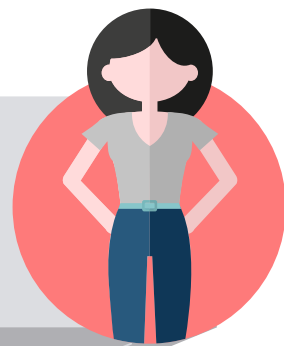


Ahora que conoces tu talla correcta, identifica tu tipo de cuerpo y elige el cinturón que más favorezca a tu estilo tomando en cuenta las siguientes recomendaciones:



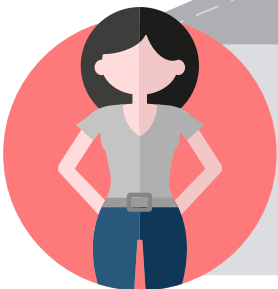
Mujeres voluptuosas / Tallas grandes

Forma: Cinturones anchos.
Color: Oscuros porque adelgazan visualmente.
Altura: En la cintura para estilizar tu figura.



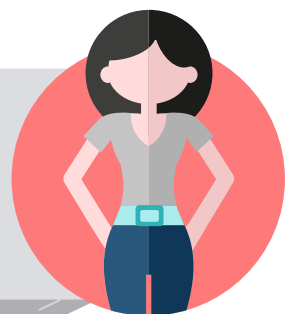
Mujeres altas

Forma: Cualquier cinturón es una buena opción, inclínate por opciones anchas o gruesas para acortar tu figura y delgadas para marcar tu cintura.
Color: Juega con las tonalidades, siempre que se adapten a tu personalidad.
Altura: Cintura para mantener el equilibrio.



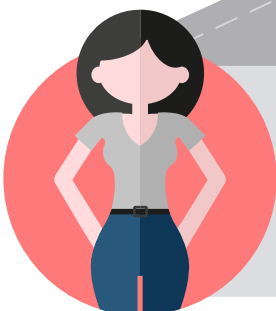
Mujeres bajitas / Petite

Forma: Opta por cinturones medianos o delgados.
Color: Mismo color que tu blusa para alargar visualmente el cuerpo.
Altura: A la cadera para disimular un talle cortó.



Mujeres delgadas

Forma: Cinturones anchos, darán la ilusión de tener más ancha la cadera.
Color: Tonos brillantes y claros con Hebillas llamativas, para resaltar tus curvas.
Altura: Utiliza el cinturón para entallar y realzar tu figura.



Mujeres con curvas

Forma: Delgados para acentuar tu figura sin exagerar.
Color: Tonalidades oscuras para estilizar tu figura.
Altura: Ligeramente sobre la cadera.

